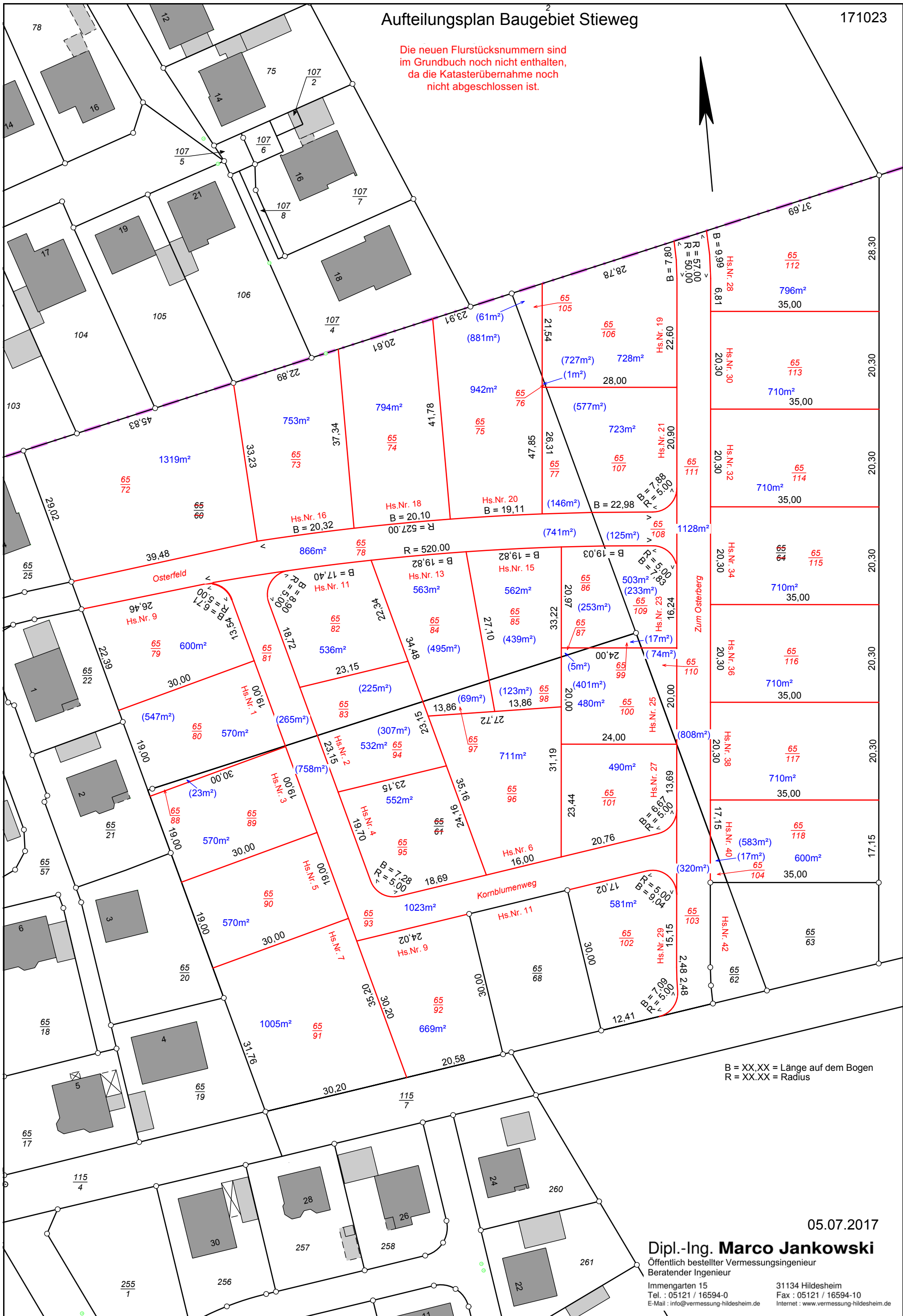


# Aufteilungsplan Baugebiet Stieweg

171023

Die neuen Flurstücknummern sind im Grundbuch noch nicht enthalten, da die Katasterübernahme noch nicht abgeschlossen ist.



B = XX,XX = Länge auf dem Bogen  
R = XX,XX = Radius

05.07.2017

**Dipl.-Ing. Marco Jankowski**

Öffentlich bestellter Vermessungsingenieur  
Beratender Ingenieur

Immengarten 15  
Tel. : 05121 / 16594-0  
E-Mail : info@vermessung-hildesheim.de

31134 Hildesheim  
Fax : 05121 / 16594-10  
Internet : www.vermessung-hildesheim.de